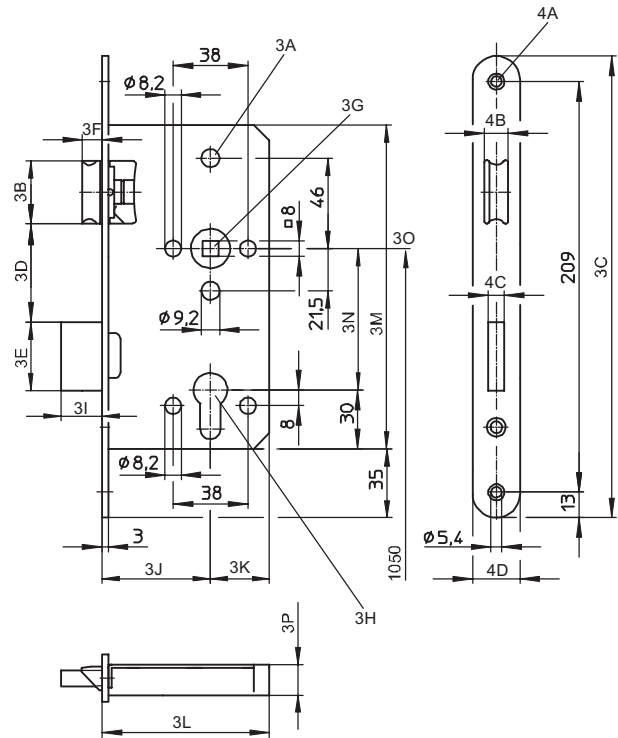
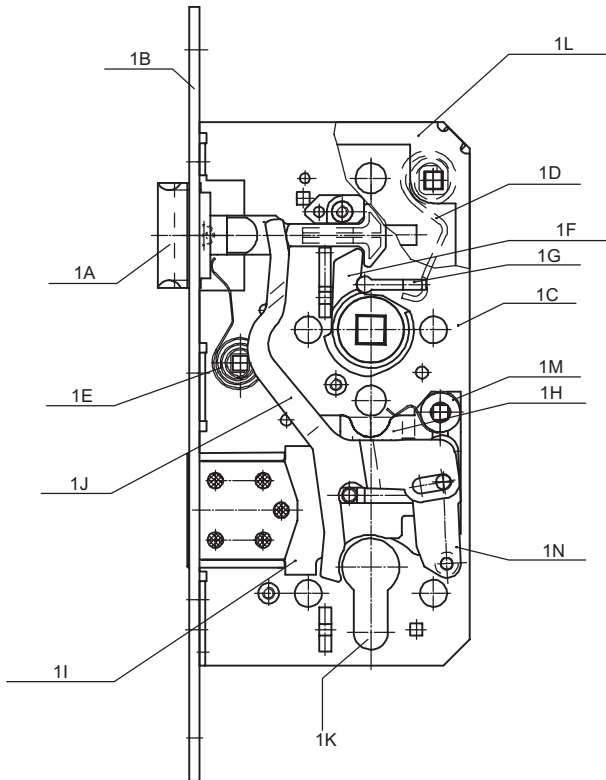


Einzelteile und Schlossbezeichnungen

Lock and parts



- 1A – Falle
- 1B – Stulp
- 1C – Schlossblech
- 1D – Konterfeder
- 1E – Fallenfeder
- 1F – Drückernuss
- 1G – Konterfederzwischenstück
- 1H – Zuhaltung
- 1I – Riegel
- 1J – Wechsel
- 1K – Profilzylinderloch
- 1L – Schlossdecke
- 1M – Schlussfeder
- 1N – Schließhebel
- 3A – Befestigungslöcher für Beschläge mit durchgehenden Schrauben
- 3B – Fallenbreite
- 3C – Stulplänge
- 3D – Zargenmaß
- 3E – Riegelbreite
- 3F – Fallenausschluss
- 3G – Nuss
- 3H – Profilzylinderloch
- 3I – Riegelausschluss
- 3J – Dornmaß
- 3K – Hinterdorn
- 3L – Kastenbreite
- 3M – Kastenhöhe
- 3N – Entfernung
- 3O – Drückerhöhe
- 3P – Kastenstärke
- 4A – Löcher für Schlossbefestigung
- 4B – Fallenhöhe
- 4C – Riegelstärke
- 4D – Stulpbreite

- 1A – Latch bolt
- 1B – Forend
- 1C – Base plate
- 1D – Handle spring
- 1E – Latch bolt spring
- 1F – Follower for handle
- 1G – Handle spring retaining clip
- 1H – Lever
- 1I – Dead bolt
- 1J – With action of the key on the latch bolt
- 1K – Key-hole
- 1L – Cover
- 1M – Latch spring
- 1N – Steel lever
- 3A – Through bolt holes
- 3B – Latch bolt height
- 3C – Forend length
- 3D – Distance between latch and dead bolt
- 3E – Dead bolt height
- 3F – Latch bolt throw
- 3G – Follower
- 3H – Key-hole
- 3I – Dead bolt throw
- 3J – Backset
- 3K – distance: width ./ backset
- 3L – Width
- 3M – Case height
- 3N – CTC-distance (center to center)
- 3O – Normal distance from floor to lever handle
- 3P – Thickness of case
- 4A – Fixing holes
- 4B – Latch bolt width
- 4C – Dead bolt width
- 4D – Forend width